

SPECTACLES
POUR PETITS ET GRANDS



LULU BERLU



DU 27
AU 31 MAI
BLAGNAC

ODYSSUS
SCÈNE DES POSSIBLES | BLAGNAC

WWW.FESTIVAL-LULUBERLU.FR

BLAGNAC
ville Vitalité

LULUBERLU SE MET AU VERT!



Cette année, Luluberlu a choisi de vous proposer une programmation fleurissante pour tisser des liens étroits avec la nature et ce qu'elle réserve de poésie et de magie.

Alors soyez au rendez-vous de cette 9^e édition afin de partager en famille ce foisonnement en salle ou dans le Village. S'y croiseront acrobates, danseurs, marionnettistes, chanteurs ou plasticiens.

Il y en aura pour tous les âges et pour tous les goûts!



*Le festival
Luluberlu participe
de l'Agenda 21
de Blagnac*

Ce festival s'inscrit dans le cadre de **La Belle Saison avec l'enfance et la jeunesse**. La Belle Saison c'est une série de rendez-vous et de manifestations initiés par le ministère de la Culture et de la Communication pour découvrir toute la richesse de la création en direction des publics jeunes.

www.bellesaison.fr



BERNARD KELLER

Maire de Blagnac,
Vice-Président
de Toulouse Métropole

FRANÇOISE LABORDE

Adjointe au Maire
déléguée à la Culture,
Sénatrice de la Haute-
Garonne

EMMANUEL GAILLARD

Directeur d'Odysseus



MER 27 >
DIM 31 MAI

LES SPECTACLES EN SALLE

TARIFS DE 6 À 9.50€



VEN 29 >
DIM 31 MAI

LE VILLAGE DES ENFANTS

GRATUIT!



LES SPECTACLES EN SALLE

MER 27 >
DIM 31 MAI

COMMENT RÉSERVER ?

- > Billetterie en ligne:
www.festival-luluberlu.fr
- > Au guichet d'Odysstud*
- > Par téléphone: 05 61 71 75 10*
- > Dans toutes les salles
(Ouverture du guichet une heure
avant la représentation)

TARIFS DE 6 À 9,50€

- > **Enfants / Moins de 26 ans: 6€**
(et les plus de 65 ans, demandeurs
d'emploi, bénéficiaires du RSA,
intermittents et professionnels
du spectacle, une heure avant la
représentation)
- > **Abonné / Carte spectacles /
Groupe (10 personnes et +): 8€**
- > **Adultes: 9,50€**
- > **Séances scolaires: 5,50€** (réservation
obligatoire: jeunepublic@odysstud.com)

TARIF TRIBU LULU

La place est à
6€ à partir de
5 places ache-
tées pour une
même repré-
sentation.

PASS LULUBERLU

**3 spectacles
au choix**
– de 26 ans: **12€**
+ de 26 ans:
18€

* horaires ouverture billetterie p.19

27 > 28 MAI Durée 1h



MONDE QUAND JE FERME LES YEUX...

COMPAGNIE NATS NUS (CATALOGNE)

Un hymne de toute beauté à l'imaginaire.

En mêlant théâtre, danse et arts visuels, quatre interprètes évoluent dans un univers fantastique, escaladant des échelles jusqu'au firmament, dansant dans des forêts qui tombent du ciel et jouant sur un piano géant. Petits et grands sont plongés dans un monde onirique et apaisé, où les rêves s'affichent en grand format.

Création de **Claudio Moreso** / Scénographie
Miquel Ruiz / Dramaturgie **Beth Escudé** /
Avec **Gema Diaz, Emili Gutiérrez, Joan Palau,**
Noemi Ventura

Odysstud
Grande salle

Séance familiale
Mer 27 à 19h
Séances scolaires
Jeu 28 à 10h et 14h15

29 > 31 MAI

Durée 1h40



Séance
supplémentaire
le 30 mai
à 16h!



6 ANS
ET +

CHANSON

ALDEBERT

ENFANTILLAGES 2

Il est LA grande star des enfants et avec son nouvel *Enfantillages 2*, le public est en effervescence!

Aldebert? Un chanteur pour enfants? Et pour cause: 80 000 albums de son premier *Enfantillages* ont été vendus! Le concert a été joué partout en France dans de grands festivals, à l'Olympia ou à l'Opéra Garnier! Avec l'espièglerie qui a fait le succès du premier opus, Aldebert replonge dans la vie des enfants d'aujourd'hui et y enregistre la crème de la chanson française: Louis Chédid, Bénabar, Sansévérino, François Morel, Les Yeux Noirs... En concert, dans un décor inédit, se mêlent jeux d'ombres, projections vidéo et instruments farfelus. Aldebert sort de son chapeau une flopée de nouveaux personnages plus ou moins épatants: dragons, fakirs, parents débordés, voisins musiciens... C'est LE spectacle pour les enfants et les adultes qui le sont restés! N'hésitez pas à venir avec parents... et grands-parents!

De et avec **Guillaume Aldebert** / Claviers, accordéon **Christophe Dorlot** / Batterie, percussions **Cédric Desmazière** / Guitare, accordéon **Hubert Harel** / Basse **Jean- Cyril Masson**

Odysseus
Grande salle

Séances familiales
Ven 29 à 20h
Sam 30 à 16h et 20h
Dim 31 à 15h

Séance scolaire
Ven 29 à 14h15
(durée 1h10)

28 > 30 MAI

Durée 50 mn



6 ANS ET +

THÉÂTRE
ET ARTS
PLASTIQUES

RÊVES DE SABLE

COMPAGNIE YTUQUEPINTAS (ESPAGNE)

Spectaculaire performance de dessin sur sable!

L'histoire commence comme un conte, c'est la vie entière d'un petit garçon qui va se dérouler sous nos yeux. Sur scène, un musicien joue du piano. Puis c'est l'entrée de Borja González... Il pose ses mains sur une plaque de verre et là, magie et talent opèrent. Si l'on dit que quelqu'un dessine sur le sable, vous n'allez peut-être pas vous déplacer. Mais s'il s'appelle Borja González, courez-y, vous allez être surpris!

De **Borja Ytuquepintas González** / Musique originale **Roc Sala Coll** / Production **Joaquim Arago**

Salle Nougaro

20, chemin de Garric
Toulouse (Sept-Deniers)

Séances familiales

Sam 30 à 15h et 18h

Séances scolaires

Jeu 28 à 10h et 14h15

Ven 29 à 10h et 14h15

30 > 31 MAI

Durée 40 mn



4 ANS ET +

COMPTINE

LES BOTTES JAUNES

COMPAGNIE LE POINT D'ARIES

Conte sautillant, tendre et cocasse.

Études pour piano de **Debussy**, *B.O. du Roi et l'Oiseau*, **Arvo Pärt**, Marimba de Moondog...

Sur une mini plage de sable fin, la main acrobate d'une marionnettiste se transforme en un petit personnage vif et fantasque. Au gré de ses jeux et de la musique, il trouve une paire de bottes jaunes qui, folâtre et bondissante l'emmène à la découverte du monde et de la vie. Un ballet onirique et drôle qui raconte la liberté et la puissance de l'imaginaire.

De et avec **Anaïs Raphael**

Yourte Parc d'Odysseus

Séances familiales

Sam 30 à 16h et 18h

Dim 31 à 16h et 18h

3 ANS
ET +DANSE
ET THÉÂTRE

VLAGÔSHTÛT. COMPREND QUI PEUT...

COMPAGNIE LE CHAT PERPLEXE

Un spectacle flamboyant inspiré de Kandinsky, Calder et Miró.

Vlagôshstût? Quesaco? C'est un monde si petit, que jours et nuits s'y succèdent toutes les cinq minutes. Un monde familier où pourtant les paysages s'animent de petites mécaniques pendulaires, des pierres qui roulent, du verre qui tinte, tout un fatras poétique où, comme par surprise, s'immiscent parfois John Cage et Steve Reich.

Mise en scène **Lucie Catsu** / Avec **Stella Cohen Hadria**, **Camille Reverdiau** et **Estelle Coquin** / Scénographie et son **Nico Gotro** / Lumière **Emma Atkinson** / Collaborations artistiques **Muriel Corbel**, **Jean-Louis Baille**

Petit Théâtre
Saint-Exupère
rue Cantayre, Blagnac

Séances familiales
Sam 30 à 11h et 17h
Dim 31 à 11h et 17h

Séances scolaires
Jeu 28 à 10h et 14h15
Ven 29 à 10h et 14h15



Terrain Caramel

Espace Chocolat

Espace Meringue

Belvédère

Prairie

Yourte

Parking P4

Parking P1

Parvis Guinguette

Grande Salle (spectacles)

Odysud

Terrasses

Chemin de Bélaire

Parking P2

wc

Gymnase Dojo

Parvis Diabolo

Parking P3

Parking P3

Salle Nougaro 3,2 km

Avenue du Parc

Petit Théâtre Saint

Rocade



LE VILLAGE DES ENFANTS

GRATUIT!

VEN 29 >
DIM 31 MAI

HORAIRES

Vendredi 29 mai 17h > 22h
Samedi 30 mai 10h > 22h
Dimanche 31 mai 10h > 19h


COMMENT SE RESTAURER ?

Dégustez des produits locaux (midi et soir)
et des goûters alléchants à toutes heures
> Stands bio et artisanaux (Parc Odysseus)
> Le Bistrot des artistes (Odysseus-bâtiment)

COMMENT CHOISIR UNE ACTIVITÉ SELON L'ÂGE DE VOS ENFANTS ?

Consultez www.festival-luluberlu.fr!

SPÉCIAL PETITE ENFANCE

Les activités dédiées à la **petite enfance** sont identifiées par le logo 

Pour les spectacles dans l'Auditorium, compte tenu de la jauge limitée, les inscriptions se feront sur place et par demi-journée (10h > 12h – 14h > 17h30).
1 enfant = 1 accompagnateur

En cas d'intempéries

Les spectacles seront décalés, reportés ou relocalisés dans le bâtiment.

EN CONTINU[📶]

TOUT AU LONG DU WEEKEND

ZOOM
SUR...



5 ANS
ET +

ARTS
GRAPHIQUES

DATA SPRAY

TÉLÉTAB | MIX'ART MYRYS

L'atelier multimédia présente le Data Spray: un écran géant pour créer des graffiti virtuels! Venez également jouer au Pong 1D, ping-pong lumineux à base de LEDs.

Forum

Sam 30: 10h > 22h
Dim 31: 10h > 19h



4 ANS
ET +

ATELIER-
SPECTACLE

COULEUR VÉGÉTALE ET TERRE

ASSOCIATION ARTATOUILLE

Poussière de fée sur le bout du nez, baguette et pin-ceaux à la main, laissez-vous guider par la magicienne Mélodidit Petipetipas dans l'univers surprenant de la couleur végétale et de la terre.

Espace Chocolat

Ven 29: 18h > 21h | Sam 10h > 20h | Dim 10h > 19h

ET AUSSI ➡

ATELIERS

Réalité augmentée

Ven 29: 17h > 19h
Sam 30: 10h > 19h
Dim 31: 10h > 19h

Multimédia

Éco-Découvertes

Relais Nature Blagnac
Sam 30 et Dim 31
10h > 18h30
Espace Meringue

Slackline et Kinball

Service Sports Blagnac
Sam 30 et Dim 31
11h > 19h

Prairie

Fleur Origami et Pot

DJA
Sam 30 et Dim 31
13h > 18h

Espace Meringue

INSTALLATIONS

Jeux Géants

Etienne Favre
Ven 29: 17h > 22h
Sam 30: 10h > 22h
Dim 31: 10h > 19h
Parc d'Odysseus

Lettres d'Amour

Cie Songes
Sam 30:
10h30 et 15h
Dim 31:
10h30 et 14h
Terrain Caramel

AUTRES

Siestes Musicales

Sam 30 et Dim 31
14h > 18h

Médiathèque

«Au fil des mots»

Stand librairie
Sam 30: 10h > 22h
Dim 31: 10h > 19h
Médiathèque



5 ANS ET +

ATELIER-CRÉATIF

L'USINE À BESTIOLES CIE PROFESSEUR POUPON

Un peu de récup', une dose de créativité et les fous conseils du Pr. Poupon, voilà comment donner vie à d'étonnantes bestioles à roulettes et à boutons à ramener à la maison!

Espace Meringue

Ven 29: 17h > 20h

Sam 30 et Dim 31: 11h30 > 18h
puis spectacle à 18h et à 19h



2 ANS ET +

ATELIER-EXPO

JOUETS DE PLANTES CHRISTINE ARMENGAUD

Les enfants sont invités à une rencontre autour du livre de Christine Armengaud «Jouets de plantes» aux éditions Plume de Carotte. Elle leur montrera sa jolie collection de jouets fabriqués avec des éléments végétaux et les initiera à la confection de leurs propres jouets!

Médiathèque

Sam 30 et Dim 31: 10h > 18h



4 ANS ET +

ATELIER MAQUILLAGE

OASIS MAQUILLAGE NOMADENKO

Un peu de couleur sur le bout du nez, quelques paillettes sur le front et vous voilà embarqués dans une aventure colorée où chacun peut se transformer en tigre, en libellule ou en petite fée! Trois Peintres Nomades encadrent cet atelier maquillage. *Produits hypoallergiques et lavables à l'eau*

Prairie

Sam 30: 11h > 13h et 14h > 17h

Dim 31: 13h > 15h et 15h30 > 18h30



6 ANS ET +

ATELIER CRÉATIF

OBJETS VÉGÉTALISÉS ASSOCIATION PARTAGEONS LES JARDINS

Pantalon, bottine ou marmiton, venez métamorphoser un objet du quotidien en une insolite jardinière fleurie et colorée lors de ce drôle d'atelier! Pour encore plus de créativité apportez l'objet de votre choix! Et dès le vendredi 29 venez visiter le «jardin insolite», un jardin pédagogique et écologique!

Espace chocolat

Sam 30 et Dim 31: 10h > 18h

EN CONTINU / TOUT AU LONG DU WEEK-END (SUITE...)



BABY-GYM

ÉLAN GYMNIQUE BLAGNAC



Parcours, rythme, jeux d'équilibre et d'adresse, écoute de soi et des autres, participent au développement du langage gestuel et de la socialisation. Un moment riche en découverte!

Terrain Caramel

Sam 30 et Dim 31: 10h > 12h, 15h > 17h30



MÉDITATION, MESSAGES, SHIATSU

ATELIERS PARENTS ENFANTS



Trois intervenantes proposent des ateliers parents-enfants pour se détendre, se pouponner et prendre le temps d'être ensemble.

Réservation obligatoire à la billetterie

Dojo

Sam 30 et Dim 31: 10h > 20h



DISCO-SOUPÉ

MAISON DES AINÉS ET CMJ

Un bar participatif où vos économes et vous, êtes invités à concocter un délicieux smoothie ou une savoureuse soupe froide! Cet atelier sensibilise petits et grands au gaspillage alimentaire tout en régaland les papilles!

Parvis Guinguette

Sam 30: 15h > 20h



JEUX DE NATURE

MARC POUYET

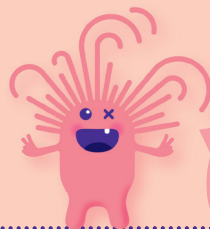
Memory, Domino, Jeu de l'oie, Jeu de dames, Dames chinoises, Moulin, Jeu d'échec, Échelles et Serpent... de nombreux jeux dont certains sont réalisés uniquement avec des éléments naturels!

Terrasses

Sam 30 et Dim 31: 10h > 18h

VENDREDI 29 MAI

17 H > 22 H



L'artiste
**Véronique
Matteudi** a réalisé
la scénographie
du festival!
(p.18)

ZOOM
SUR...



SLOT
CIE NATS NUS

Quatre personnages vous emmènent dans leurs valises, ces petits mondes intérieurs qui renferment des danses et des regards, recueillis au fil de voyages sur les chemins du monde.

Parvis Guinguette

Ven 29: 18h30 | Sam 30: 12h et 16h



P'TIT BAL DES BONUMEUR
CIE SONGES

Venez tournicoter, virevolter, chançonner et gazouiller au Pt'it bal de la famille Bonumeur! Il est temps de prendre le temps de danser, chanter en chœur et trinquer au bonheur!

Parvis Guinguette

Ven 29: 20h30 | Dim 31: 18h

ET AUSSI

SPECTACLE

La magie des couleurs
Association Artatouille
18h
Espace Chocolat

PRÉSENTATIONS

Véronique Matteudi
Scénographie
du festival
19h
Parvis Guinguette

INAUGURATION
DU FESTIVAL

avec la chorale de
l'école Jean Moulin
19h15
Forum

SAMEDI 30 MAI

10 H > 22 H



Aujourd'hui
il y a aussi
des spectacles
en salle!

Vlagòshtút p.7
Rêves de sable p.6
Les bottes jaunes p.6
& Aldebert p.5

ZOOM SUR...



1 AN
ET +

JEUX
LIBRES

INSTRUMENTS GÉANTS

ETIENNE FAVRE



Partez à la découverte d'un univers grandiose où tout est musique et harmonie, avec une trentaine d'instruments géants qui créent un univers d'«Alice au pays des oreilles».

Parc d'Odysud

Ven 29: 17h > 22h | Sam 30: 10h > 20h

Dim 31: 10h > 19h



3 MOIS
ET +

SPECTACLE

LÉGUM'SEC

HÉLIOTROPE THÉÂTRE



Le premier spectacle où les acteurs sont des fruits secs, où des lentilles virevoltantes et coloquintes géantes, courent, sautent, se mélangent et se devinent, donnant à voir et à entendre, à toucher et à sentir.

Auditorium

Sam 30 et Dim 31: 10h, 11h30, 15h30 et 17h

ET AUSSI

RENCONTRE

Conférence

Ed. Plumes de Carottes

10h

Médiathèque

SPECTACLES

Le Vieux Pêcheur

Smash Théâtre (p17)

11h30 et 18h30

Parvis Diabolo

Slot

Cie Nats Nus (p13)

12h et 16h

Parvis Guinguette

Conservatoire de Blagnac

14h

Forum

Mon jardin enchanté

Service petite enfance

14h15, 15h15, 16h15 et

17h15

Médiathèque

Hôtel des Hortensias

Théâtre des monstres

(p17)

14h30

Parvis Guinguette

Arbroscope

Cie Billenbois (p16)

15h et 17h

Médiathèque



PARADE
CONFLEE

PARADE MARINE

LES PLASTICIENS VOLANTS

Une parade magique de créatures gonflables! Ces drôles de marionnettes géantes manipulées depuis le sol, survolent le public et jouent avec lui pour raconter une histoire!

Parvis Guinguette

Sam 30 *: 12h30, 14h, 16h30, 19h30 et 21h

*En cas d'intempéries, la parade sera reportée au dimanche 31



3 ANS
ET +

THEATRE
DE MARION-
NETTES

LÀ OÙ VONT DANSER LES BÊTES

CIE LES CLOCHARDS CÉLESTES

Mamita est une vieille tortue. Elle cherche la berge où jadis elle déposait ses oeufs. Mais c'était il y a longtemps et cet endroit a bien changé. Heureusement, Mamita est une force de la nature, et de sa longue mémoire, elle retrace son paradis perdu.

Sam 30: 15h **Parvis Diabolo**, 17h30 **Parvis Guinguette**

Dim 31: 10h30 et 15h30 **Parvis Guinguette**

Soutenu par le collectif des Festivals Midi-Pyrénées



5 ANS
ET +

ATELIERS
CIRQUE

ATELIERS CIRQUE

CIRQUE PEP'S

Découvrez les arts du cirque dans un espace spécialement adapté et sous l'œil attentif des animateurs!

Belvédère

Samedi 30:

14h30 > 17h30 «découvre le cirque» **dès 5 ans**

17h30 > 18h30 Atelier de sensibilisation au cirque*

dès 8 ans

*Inscription sur place entre 14h et 16h



3 ANS
ET +

THEATRE
DE MARION-
NETTES

LES VISITES DU PROF POUPON

Un spectacle, entre réel et imaginaire, en forme de promenade entomologique pour découvrir une collection très particulière: de drôle de bestioles faites de tout petits objets récupérés.

Espace Meringue

Sam 30 et Dim 31: 18h et 19h

DIMANCHE 31 MAI
10H > 19H



N'oubliez pas
les spectacles
en salle

Vlagóshtút p.7
Aldebert p.5
Les bottes jaunes
p.6

**ZOOM
SUR...**



**5 ANS
ET +**

**ATELIERS
CIRQUE**

ATELIERS CIRQUE

CIRQUE PEP'S

Découvrez les arts du cirque dans un espace spécialement adapté et sous l'œil attentif des animateurs!

Belvédère

10h15 > 12h15 Atelier parents/enfants | **dès 2 ans**

14h > 16h «découvre le cirque» | **dès 5 ans**

14h > 16h Atelier diabolo | **dès 6 ans**

16h > 17h Atelier cirque | **dès 8 ans***

*Inscription sur place entre 14h et 16h



**2 ANS
ET +**

**CONTE-
SPECTACLE**

ARBROSCOPE

CIE BILLENBOIS



L'arbroscope c'est un immense livre enchanté qui, au fil de ses pages, déploie de merveilleux décors et des constructions insoupçonnées. Il vous guidera dans une forêt verdoyante pour suivre Filao et ses amis qui tentent de sauver un arbre en danger.

Médiathèque

Sam 30 et Dim 31: 15h et 17h

ET AUSSI

SPECTACLES

Légum'Sec 

Héliotrope Théâtre (p14)

10h, 11h30, 15h30

et 17h30

Auditorium

Circus Troup Show

Cirque Pep's

17h30

Belvédère

Mon Jardin enchanté 

Service Petite enfance

10h15, 11h15, 15h15,

16h15 et 17h15

Médiathèque

Vieux Pêcheur

Smash Théâtre

11h30 et 17h

Parvis Diabolo

Bal Musette

Conservatoire

de Blagnac

17h30

Forum

P'tit Bal des Bonheur

Cie Songes (p13)

18h

Parvis Guinguette

Les visites

du Pr Poupon

Cie Pr Poupon (p15)

18h et 19h

Espace Meringue



PETIT RENDEZ-VOUS À LA CAMPAGNE

THÉÂTRE
DE MARION-
NETTES



De petits animaux de la ferme, un décor bucolique, un arbre à bonbons et un concert en bois, voilà l'occasion d'aborder en douceur certains sujets avec les tout-petits. Petit clin d'œil à la rivalité frère/sœur et à la difficulté de partager ses affaires.

Prairie

Dim 31: 11h et 17h



THÉÂTRE
MUET ET
MUSICAL

2 ANS
ET+



HÔTEL DES HORTENSIAS

THÉÂTRE DES MONSTRES

Dans une baraque en bois, hôtel trois étoiles de l'imaginaire, un monde muet parsemé de poésie et de cocasserie donne à revisiter les petites choses du quotidien.

Sam 30: 14h30 et Dim 31: 12h30 **Parvis Guinguette**
et 16h **Parvis Diabolo**



LE BOUILLANT DE BOUILLON

CIE L'EXCUSE

MIME

Le Moyen-Âge, quelle époque! Ses croisades légendaires, ses belles et gentes dames courtisées par de preux chevaliers! Preux dites-vous? Balivernes! Venez donc faire un tour du côté du Château Bouillon, vous allez bien rigoler!

Parvis Guinguette

Dim 31: 14h et 16h30



THÉÂTRE
DE MARION-
NETTES

3 ANS
ET+

LE VIEUX PÊCHEUR

SMASH THÉÂTRE

Il était le plus grand loup des mers, assis dans sa cabane, il se prépare à partir une dernière fois en mer pour son ultime pêche qui lui offrira, peut-être le poisson de ses rêves.

Parvis Diabolo

Sam 30: 11h30 et 18h30

Dim 31: 11h30 et 17h

EXPOSITIONS-ATELIERS



ARCHITECTURE EN JEUX

CITÉ DE L'ARCHITECTURE ET DU PATRIMOINE /
GAYLE CHONG KWAN

Avec cette exposition, la ludothèque vous propose un parcours de découverte pratique et artistique où seront mis en scène des jeux de construction et l'installation de l'artiste londonienne Gayle Chong Kwan: «Atlantis».

Salle d'exposition Odyssud

12 mai > 15 juin

Mar à Ven: 13h30 > 18h | Sam: 14h > 19h



EXPOSITION LAND'ART

MARC POUYET

la médiathèque vous invite à découvrir les oeuvres de Marc Pouyet. Plasticien, graphiste, auteur-illustrateur, il est avant tout un artiste de la nature! Une occasion de renouer avec les choses simples et d'ouvrir les yeux sur la beauté du monde...

Forum d'Odyssud | Petit Théâtre Saint-Exupère

27 mai > 31 mai



SCÉNO-
GRAPHIE

« DANS MON JARDIN DIVERS »

VÉRONIQUE MATTEUDI

Une création originale de sculptures 100% végétales habille le parc tout au long du festival. Des œuvres de l'artiste Véronique Matteudi dont certaines ont été réalisées au cours d'ateliers.

Parc d'Odyssud

27 mai > 31 mai

ET AUSSI

Jouets de plantes

Christine Armengaud

Sam 30 et Dim 31:

14h > 18h

Médiathèque

(p11)

Bizarbre mais vrai

Exposition des

illustrations du livre

Tout au long du

festival

Médiathèque

Ateliers Land'Art

1h20

Ven 29: (scolaires)

9h30 et 14h30

Sam 30: 10h, 11h

et 14h

Dim 31: 10h, 13h30

et 15h30

Parvis Diabolo

FESTIVAL
BLAGNAC

Lulu berlu

SPECTACLES POUR
PETITS ET GRANDS

INFOS
PRATIQUES

COMMENT VENIR ?

Odyssud,

4 avenue du Parc, Blagnac

- › Tramway (T1): station «Odyssud» direct depuis Toulouse centre
- › Voiture: rocade direction Blagnac-Aéroport sortie n°3 «Le Ritouret, Blagnac centre».
- › Covoiturage: inscrivez-vous sur le site : covoiturage.tisseo.fr
- › 6 parkings gratuits à proximité.

Petit Théâtre Saint-Exupère,

rue Cantayre, Blagnac

- › Tramway station «Place du Relais»

Salle Nougaro,

20 chemin de Garric, Toulouse (Sept Deniers)

- › 05 61 93 79 40
- › Bus ligne 16, arrêt «Salle Nougaro»

HORAIRE DE BILLETTERIE

(Guichet et 05 61 71 75 10)

› **Avant le festival**

du mardi au vendredi de 13h à 18h30, le samedi de 14h à 18h30,

› **Pendant le festival**

le vendredi 29 mai de 13h à 21h le samedi 30 mai de 13h30 à 21h le dimanche 31 mai de 13h30 à 17h30

Luluberlu est produit et organisé par Odyssud-Spectacles et la Ville de Blagnac.

Merci à tous ceux qui se sont associés et ont travaillé pour Luluberlu:

Les services municipaux de Blagnac

Le Service Espaces Verts | Affaires Culturelles: Action culturelle, Médiathèque, Ludothèque | Conservatoire de musique | Ateliers d'Art | Affaires Sociales: Maison de la Famille et de la Parentalité, Maison des aînés | Enfance et Education: Service petite enfance, Relais Nature, ALAE Sports et loisirs | Environnement et cadre de vie | Développement

durable | Jeunesse et animations | Vie locale et manifestations | Groupe animation proximité | Centre technique municipal | Police Municipale et sécurité | Régie restauration
... **Et toute l'équipe d'Odyssud!**

Les associations de Blagnac
Cirque Pep's, Élan Gymnique

Les écoles de Blagnac
Les partenaires d'Odyssud
Les partenaires du festival



LE FESTIVAL Luluberlu

s'adresse à tous les enfants, à leurs familles,
et à tous ceux qui ont gardé une âme d'enfant.

WWW.FESTIVAL-LULUBERLU.FR




ODYSSUD

SCÈNE DES POSSIBLES | BLAGNAC

Espace pour la culture
de la ville de Blagnac.
Scène Conventionnée
par l'État, la Région
et le Département.

WWW.ODYSSUD.COM

4, avenue du Parc
31706 Blagnac Cedex

 **Tramway**
Station Odysud
Direct depuis
Toulouse centre

ACCUEIL - BILLETTERIE :

05 61 71 75 10 / 15
du mardi au vendredi
de 13h à 18h30
et le samedi de 14h à 18h30

BLAGNAC
ville vitalité



ODYSSUD & COMPAGNIE
MÉCÈNES,
PARTENAIRES & AMIS



LA DÉPÊCHE

Les partenaires
du festival

